

ネットワークカメラ スマホ接続方法



ネットワークカメラ「iPUX」シリーズをお買い上げ頂き誠にありがとうございます。本商品はネット接続サービス「C4mi」をご利用頂く事で、簡単にスマートフォンやタブレットで外出先から設置した IP カメラをご確認頂けます。本書では「C4mi」サービスの登録方法、および iPhone、Android 端末でカメラの映像を表示するまでをご案内します。

■事前に準備するもの

- ・ 設置・接続済みの ICS2330 または ICS303A
- ・ インターネットに接続できるパソコン
- ・ カメラと接続する iOS または Android 端末
- ・ 商品同梱の紙「アクティベーションコード」(右図)



<目次>

- ネット接続サービス c4mi にユーザー登録する 2 ページ
- C4mi にカメラを登録する 4 ページ
- iOS 端末にアプリ Eaglesense をインストールしてカメラと接続する 5 ページ
- Android 端末にアプリ Eaglesense をインストールしてカメラと接続する 7 ページ

■ ネット接続サービス c4mi にユーザー登録する

最初に、接続サービス「C4mi」にユーザー登録を行います。パソコンで、インターネットブラウザを開いて、「C4mi」に接続します。「C4mi」は英語表示のウェブサイトとなります。

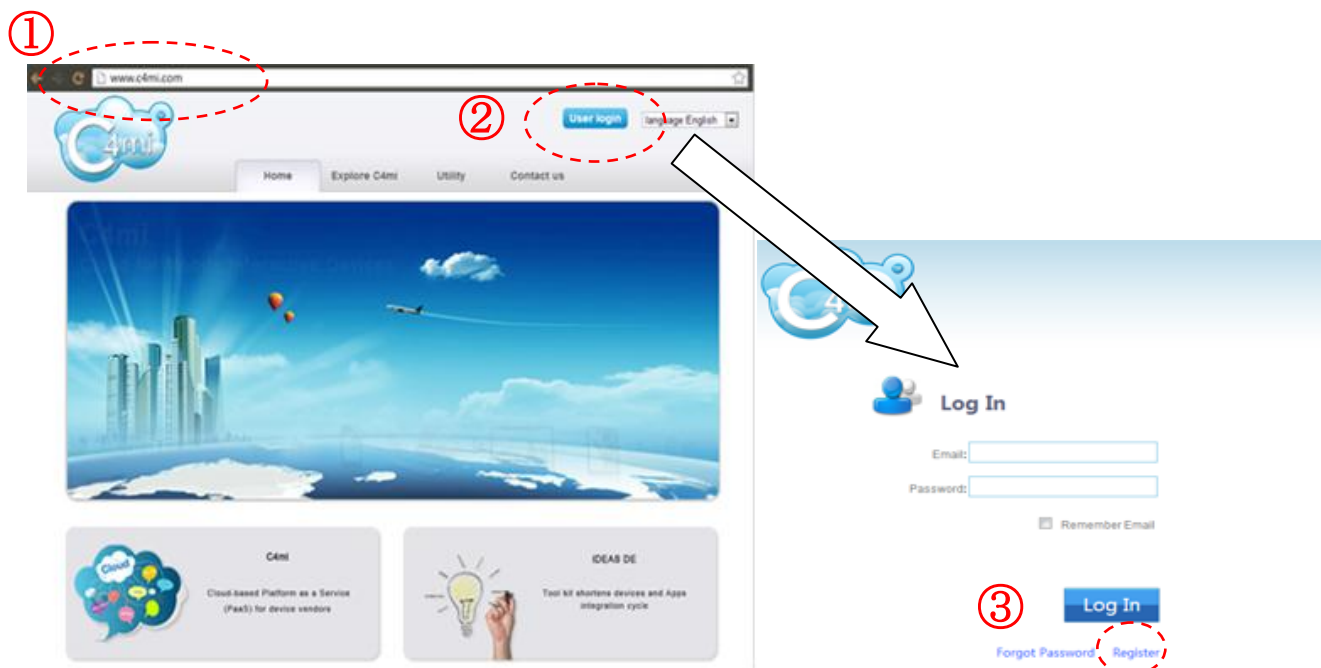
※Google Chrome の翻訳機能を使うことで、ある程度日本語に翻訳してご利用いただくこともできます。

①URL に下記アドレスを入力してください。

②画面右上の「User login (ユーザーログイン)」をクリックしてください。

③画面 Login (ログイン) ボタンの下にある Register (登録) をクリックしてください。

http://www.c4mi.com/ に接続



④Register 画面で Email (e メールアドレス)、Display Name (表示名)、Password (パスワード:)、Re-enterPassword (パスワードを再入力) をそれぞれ入力して、Register ボタンを押してください。

The image shows a screenshot of the 'Register' form. The form has four input fields: 'Email:', 'Display Name:', 'Password:', and 'Re-enter Password:'. To the left of these fields, there are labels in Japanese: 'Eメール', '表示名', 'パスワード', and 'パスワードを再入力'. A red box highlights these labels. Below the input fields are two buttons: 'Register' and 'Cancel'.

⑤画面が切り替わって下記の文字が表示されます。

《表示される文章》

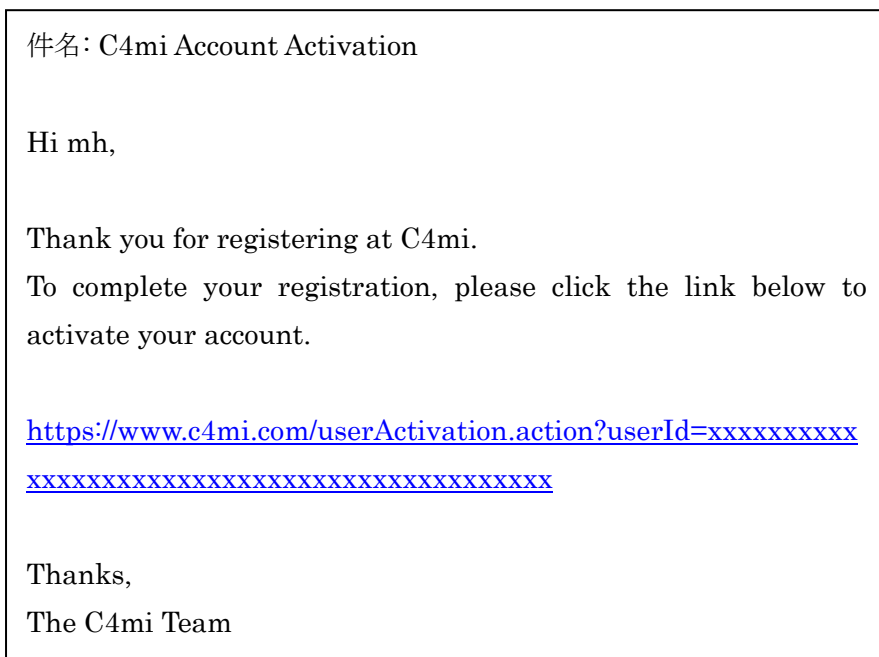
Registration is successful!

An instruction about the account activation has been sent to you. Please check your email.

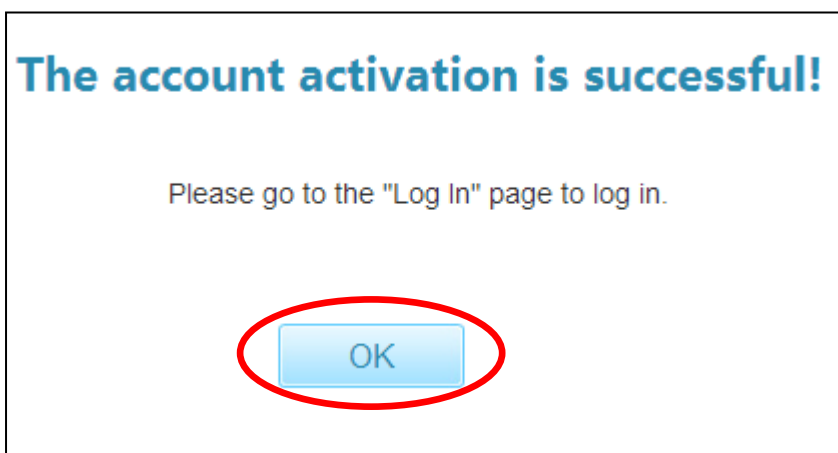
If you have not received the email, please go to the "Log In" page to log in, we will resend you the email.

⑥しばらくすると、登録した e メールアドレスに「C4mi」からメールが届きます。

メールに記載された URL をクリックしてください。



⑥「C4mi」に接続されます。下記の表示になればユーザー登録完了です。

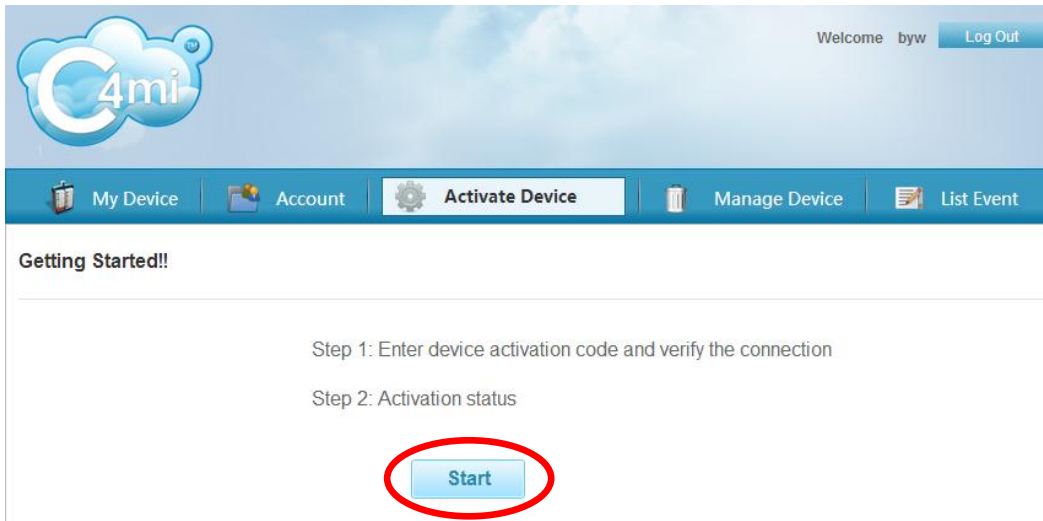


OK を押すとログイン画面が表示されるので、e メールとパスワードを入力してログインしてください。

■C4mi にカメラを登録する

カメラが電源 ON の状態でルーターと LAN ケーブルでつながっている事をご確認ください。

①「C4mi」にログインすると、下記画面になります。Start ボタンをクリックしてください。



②下図の画面で、Enter Activation Code (アクティベーションコード) を入力してください。アクティベーションコードは同梱の紙 (右下図) の赤枠に記載の 16 桁の英数字です。

③TimeZone (タイムゾーン) を UTC+09:00 Japan を選択して「Next」をクリックしてください。

Step 1: Enter device activation code and verify the connection

Please connect the supplied Ethernet cable to your device and the router. Then

connect the power supply of the device.

Activation Code: [Help: What is activation code ?](#)

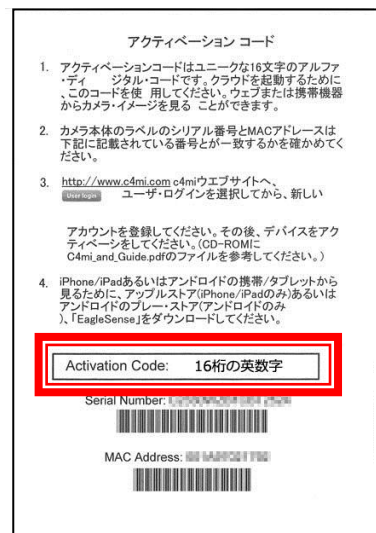
Enter Activation Code

同梱されたアクティベーションコード(16桁の英数字)

Time Zone:

UTC+09:00 Japan

Next



④下記の画面になると登録終了です。

Step 2: Activation status

The activation of the device is successful.

You can go to [My Device](#) page to name or configure your device.

■iOS 端末にアプリ Eaglesense をインストールしてカメラと接続する

①アプリのインストール

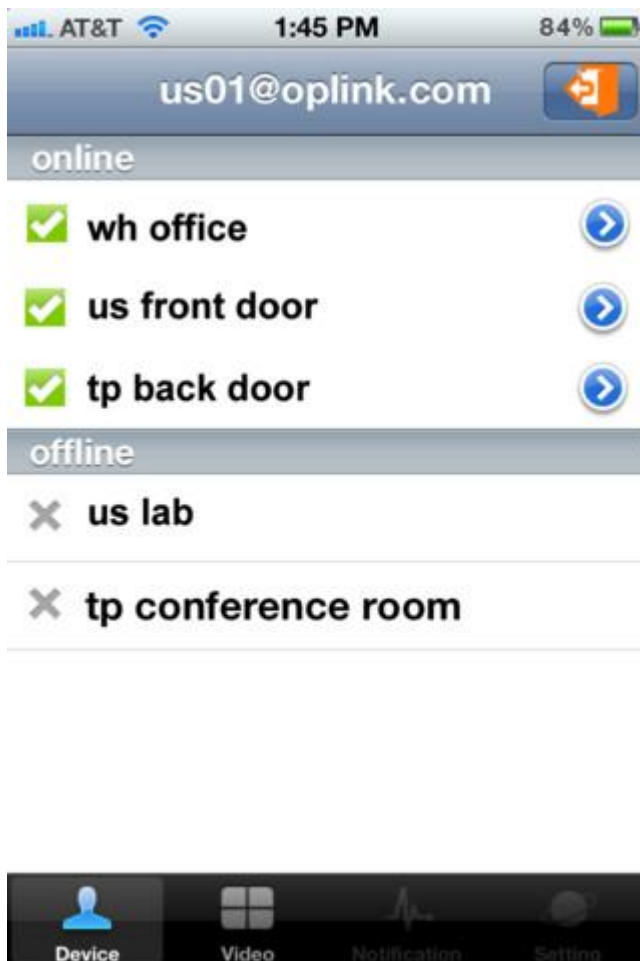


AppStore からカメラ接続アプリ「EagleSense」（無料）をインストールしてください。

左のアイコンが目印です。

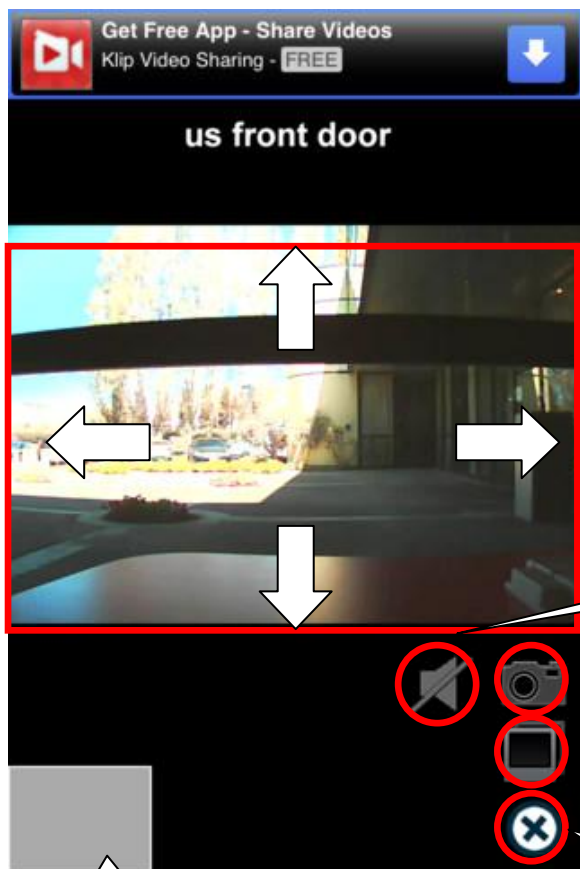
②アプリを起動すると「Sign in」画面（左下図）が表示されます。登録した「C4mi」のメールアドレスを「user ID」に、パスワードを「password」に記入して「Sign in」をタッチしてください。

③ログインするとカメラ選択画面（右下図）になります。「C4mi」でユーザーアカウントに登録したカメラが表示されます。接続可能なカメラは「online」、接続できないカメラは「offline」の欄に表示されます。



④Online のカメラ名をタッチすると左下図のようにカメラの映像が表示されます。

主な操作は以下の通りです。



カメラの映像が表示されます。
ICS2330 のみ、上下左右にスワイプ操作をすることで、カメラのパン・チルト操作ができます。(ICS303A は固定です)

音声の ON/OFF 操作をします。音声はカメラ側の設定が音声 ON になっている必要があります。

表示されている映像を静止画保存します。保存先は「カメラロール」です。

カメラ映像をフルスクリーン表示に切り替えます。

カメラ選択画面に戻ります。

映像をピンチズーム操作することでズーム操作ができます。画面左下のグレー部分で現在の表示領域がわかります。

■Android 端末にアプリ EagleSense をインストールしてカメラと接続する

①アプリのインストール



Google Play ストアからカメラ接続アプリ「EagleSense」（無料）をインストールしてください。左のアイコンが目印です。

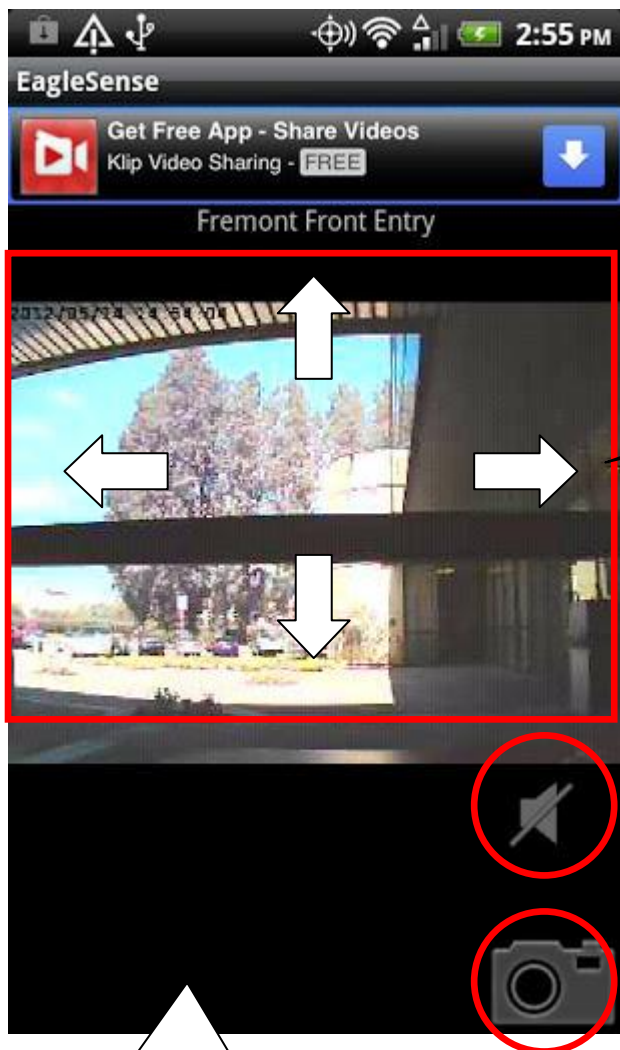
②アプリを起動すると「Sign in」画面（左下図）が表示されます。登録した「C4mi」のメールアドレスを「Login」に、パスワードを「password」に記入して「Sign in」をタッチしてください。

③ログインするとカメラ選択画面（右下図）になります。「C4mi」でユーザーアカウントに登録したカメラが表示されます。接続可能なカメラは「online」、接続できないカメラは「offline」の欄に表示されます。



④Online のカメラ名をタッチすると左下図のようにカメラの映像が表示されます。

主な操作は以下の通りです。



カメラの映像が表示されます。

ICS2330 のみ、上下左右にスワイプ操作をすることで、カメラのパン・チルト操作ができます。(ICS303A は固定です)

音声の ON/OFF 操作をします。音声はカメラ側の設定が音声 ON になっている必要があります。

表示されている映像を静止画保存します。Nexus7 の場合はギャラリーに保存します (保存先は端末により異なる場合があります。)

映像をピンチズーム操作することでズーム操作ができます。